

## Frédéric SIMON

---

**De:** Rees Jean-François <Jean-Francois.Rees@fnherstal.com>  
**Envoyé:** jeudi 9 février 2023 16:27  
**À:** Frédéric SIMON  
**Cc:** Vandesteene Michel  
**Objet:** Rue Laixheau : repérage des canalisations et réseaux enterrés de FN Herstal  
**Pièces jointes:** DEPART EGOUT FAURIEUX.pdf

RESTRICTED

Monsieur Simon,

Faisant suite à notre entretien téléphonique de ce jour, je vous transmets en pièce jointe, la trace que nous avons retrouvée d'un départ de canalisation d'égout venant de la FN et passant par le 71 rue Laixheau.

Cet égout est bien toujours utilisé par la FN, vu qu'il évacue les eaux de la STEP de l'usine.

Comme évoqué également, la FN n'a plus de liaison téléphonique ni électrique qui passe par l'ancienne voie de chemin de fer.

Cordialement.

**Jean-François REES**

**FN HERSTAL**

**Responsable Environnement et**

**Bureau d'Etudes Services Généraux**

Tel. : + 32 4 240 82 79

Fax. : + 32 4 240 83 15

Mobile : + 32 496 38 19 74



FN HERSTAL, S.A.

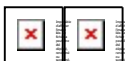
*A Member of the Herstal Group*

Registered Office: Voie de Liège, 33 | 4040 Herstal | Belgium

Phone No. +32 4 240 81 11 | Fax No. +32 4 240 88 99 | info@fnherstal.com | www.fnherstal.com

V.A.T. BE 0441.928.931 - RPM Liège | EN/AS/JISQ 9100

Follow us



Bank Accounts:

BNP PARIBAS FORTIS | IBAN: BE40 2400 0440 0063 | BIC/SWIFT: GEBABEBBTFO

COMMERZBANK AG AMSTERDAM - (EUR) IBAN: NL84 COBA 0637 0658 32 / (USD) IBAN: NL62 COBA 0637 0658 40 - BIC/SWIFT: COBANL2XXX

R. LA MOUREUX

RUE FAURIEUX

R. FAURIEUX

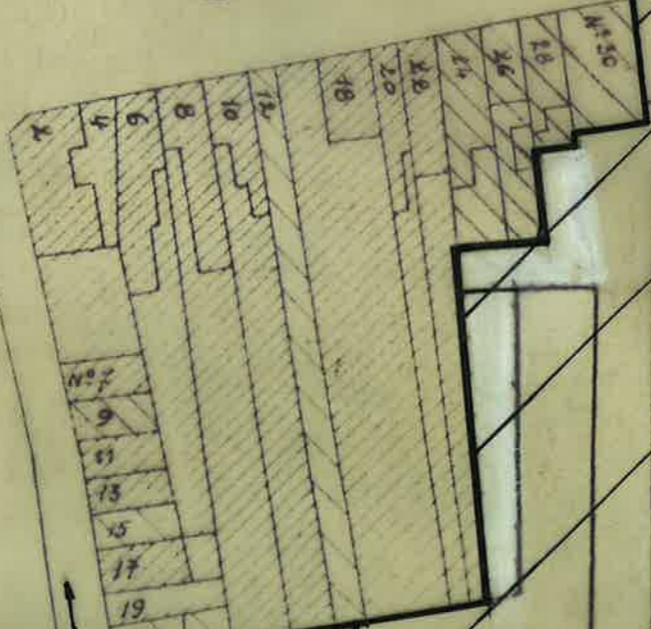
ENTREE FM.

RUE BERLANDEUX

RUE DE LA FOIRE

LAIXHAUT

62.500 m<sup>2</sup>  
av. 900/600



21

1

A.14

A.13

A.11

20

21

22

23

24

25

26

27

28

29

30

31

32

33

34

35

36

37

38

39

40

41

42

43

44

45

46

47

48

49

50

51

52

53

54

55

56

57

58

59

60

61

62

63

64

65

66

67

68

69

70

71

72

73

74

75

76

77

78

79

80

81

82

83

84

85

86

87

88

89

90

91

92

93

94

95

96

97

98

99

100

101

102

103

104

105

106

107

108

109

110

111

112

113

114

115

116

117

118

119

120

121

122

123

124

125

126

127

128

129

130

131

132

133

134

135

136

137

138

139

140

141

142

143

144

145

146

147

148

149

150

151

152

153

154

155

156

157

158

159

160

161

162

163

164

165

166

167

168

169

170

171

172

173

174

175

176

177

178

179

180

181

182

183

184

185

186

187

188

189

190

191

192

193

194

195

196

197

198

199

200

201

202

203

204

205

206

207

208

209

210

211

212

213

214

215

216

217

218

219

220

221

222

223

224

225

226

227

228

229

230

231

232

233

234

235

236

237

238

239

240

241

242

243

244

245

246

247

248

249

250

251

252

253

254

255

256

257

258

259

260

261

262

263

264

265

266

267

268

269

270

271

272

273

274

275

276

277

278

279

280

281

282

283

284

285

286

287

288

289

290

291

292

293

294

295

296

297

298

299

300

301

302

303

304

305

306

307

308

309

310

311

312

313

314

315

316

317

318

319

320

321

322

323

324

325

326

327

328

329